

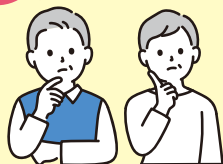
©よりぞう

# JAで年金予約

年金はJAにおまかせ!!

年金について考え始めた方、これからお受取りになる方、**どなたでも、まずはお近くのJAへ**

## 1 ご相談



年金について確認



## 2 ご予約



JAでの年金受取をご確認ください



## 3 年金請求



緑の封筒が届いた方

※年金の種類によって封筒の色が異なります。

## JAがお受取りまで安心サポートいたします!

どんな些細なことでもご相談ください!

### ✓ 年金の請求時期をご案内

請求手続きが可能となる月の4ヶ月前にお知らせいたします

### ✓ 年金請求の手続きをサポート

煩雑なお手続きもJAがお手伝いさせていただきます

### ✓ 年金に関する相談サポート

社会保険労務士による個別の**無料相談会**も行っております  
**予約制**となっておりますので窓口にお問い合わせください



## 令和7年度上半期相談会日程

5月10日

土

月隈支店

5月17日

土

箱崎支店

5月24日

土

多々良支店

6月7日

土

香椎支店

6月21日

土

和白支店

JAはどなたでもご利用いただけます。

組合員とは…

福岡市東区・博多区にお住まいの方はどなたでもご加入いただけます。1,000円のご出資をしていただくことをご加入できます。出資金は、脱退時には返金になります。詳しくは、窓口にお尋ねください。

※ご利用に際しては、事前にお近くのJAにお問い合わせください。

# すべてJAにお任せください!



©よりぞう

## さらに!年金予約者特別金利定期貯金のご案内

ゆとり定期貯金

# 0.395%

店頭金利+0.12%  
令和7年3月23日現在

(税引後 年0.314%)

■お取扱期間  
■ご利用いただける方

令和7年4月1日(火)~令和8年3月31日(火)  
55歳以上でJA福岡市東部に公的年金のお受取をご予約いただいた方  
①所定の予約カード記入 ②普通貯金口座 の2点が必要です

■お取扱い商品  
■お預入期間

スーパー定期  
1年(満期後自動継続)  
特別金利は初回満期日までとし、自動継続以降は継続日における店頭表示金利を適用します  
満期日にご利用いただける条件を満たしている方は切替時に発売しているゆとり定期の商品内容に基づき預け替えが可能です

■お預入金額  
■中途解約利率  
■その他

おひとり様10万円以上1,000万円以内 1口10万円以上  
お預入期間に応じた中途解約利率を適用します  
・お利息に20.315%(国税15.315%、地方税5%)の税金がかかります  
・マル優をご利用いただけます  
・公的年金のお受取をご予約いただいている店舗でご利用いただけます

※詳しくは商品概要説明書をご覧ください  
※取扱期間中であっても今後の金融情勢等により商品内容が変更となる場合や取扱を中止する場合があります。

詳しくは、最寄りのJA各店舗までお問い合わせ下さい。

和白支店 ☎092-606-2865  
三苦支店 ☎092-606-2406  
香椎支店 ☎092-681-3165  
多々良支店 ☎092-691-0537  
松崎支店 ☎092-661-1825

箱崎支店 ☎092-611-5848  
席田支店 ☎092-611-4534  
月隈支店 ☎092-503-5878  
空港前支店 ☎092-622-6361  
志賀支店 ☎092-603-6431